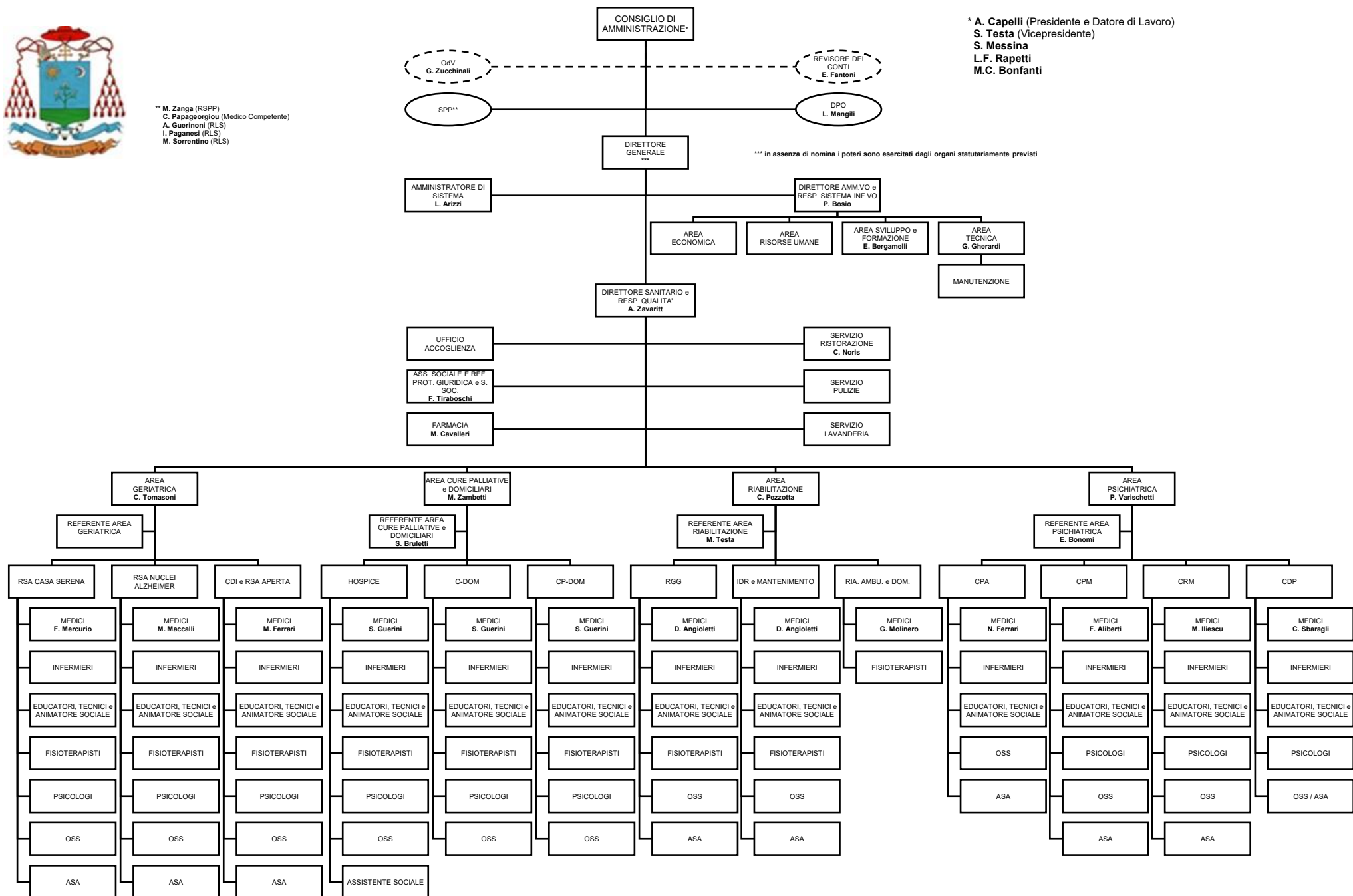




**** M. Zanga (RSPP)**
C. Papageorgiou (Medico Competente)
A. Guerinoni (RLS)
I. Paganesi (RLS)
M. Sorrentino (RLS)



*** A. Capelli (Presidente e Datore di Lavoro)**
S. Testa (Vicepresidente)
S. Messina
L.F. Rapetti
M.C. Bonfanti